

LOGOPRESS



Otimização de processos, análise de conformação e projetos de ferramental progressivo.

Logopress é um software concebido para proporcionar alta performance no projeto de matrizes de estampo para peças em chapas metálicas de geometrias complexas. Dentro do ambiente 3D do SolidWorks, o software Logopress realiza a planificação de chapas com superposição do modelo planificado versus o conformado, implementando também a análise das tensões versus deformações na peça.

Logopress automatiza e simplifica o processo de criação do ferramental através de bibliotecas de elementos padronizados.

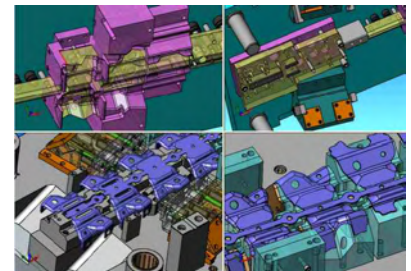
- Alto ganho de produtividade no projeto de matrizes de estampo;
- Fácil de aprender e usar;
- Planificação e desplanificação de chapas;
- Análise de Engenharia (tensão versus deformação na peça);
- Otimização do layout de corte para melhor aproveitamento da chapa;
- Poderosa ferramenta para construção do ferramental de corte;
- Criação automática de furos e guias no ferramental utilizando uma biblioteca padronizada;
- Geração automática de ferramentas de punção e corte;
- Visualização progressiva do processo de conformação e corte mostrando o formato da peça através dos vários estágios do processo (geração da matriz progressiva);
- Totalmente integrado com o SolidWorks.

PROJETO DE MATRIZES

O Logopress3™ se beneficia de todo o poder e facilidade de uso do SolidWorks e inclui várias ferramentas que tornam os projetistas de matrizes muito mais produtivos. Uma destas ferramentas é o **Assistente de Construção do Ferramental**, que permite modelar rapidamente os principais componentes da matriz. Também é muito útil durante todo o projeto quando é preciso inserir chapas adicionais.

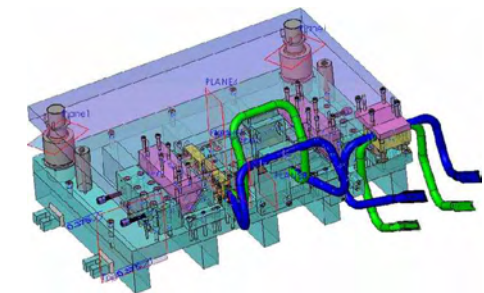
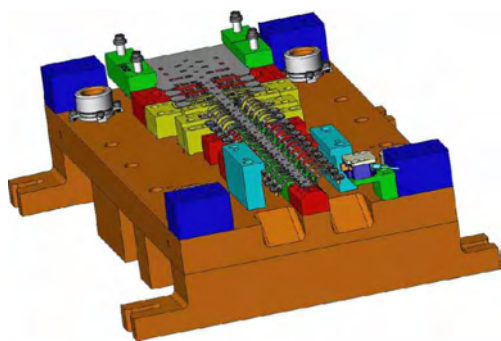
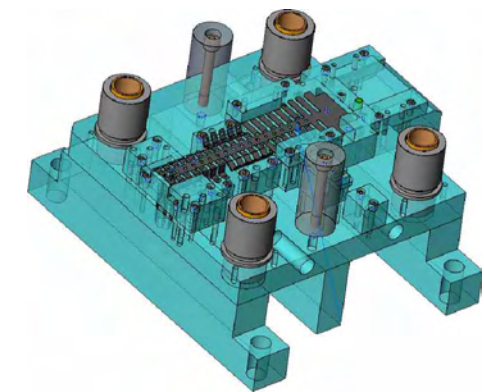
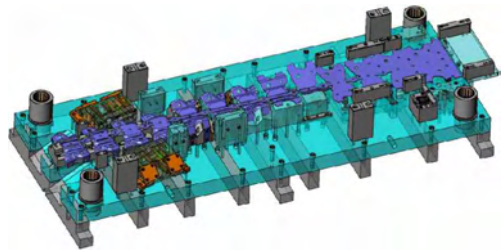
Você pode, de forma fácil e rápida, inserir uma chapa ou um conjunto de chapas e então ajustar suas dimensões. Nesta etapa, as placas podem ser identificadas e o material e o tratamento térmico definidos. Ele também funciona como um Gerenciador de Relações (Mates), eliminando a necessidade de procurar pelas relações na árvore de recursos.

O software Logopress3™ possui também uma ampla **Biblioteca de Componentes Padrão**, fácil de usar, flexível, personalizável e completa. Ela gerencia tanto componentes em milímetros como em polegadas e inclui vários fornecedores que você também pode adicionar. Ela não apenas insere o componente selecionado como também executa todos os furos em cada chapa e gerencia as relações automaticamente.



O Logopress3™ inclui ainda poderosos recursos para "fixar" (executar todos os cortes em todas as chapas) os punções de corte, de dobra e de conformação. A **fixação da ferramenta** seria extremamente trabalhosa sem este recurso específico, já que vários componentes estão envolvidos e cada um necessita de diferentes espaçamentos. O Logopress3™ gerencia isto facilmente com apenas alguns cliques do mouse e configurações de caixas de diálogo. Depois que você define a primeira fixação, o Logopress3™ armazena suas preferências e poupa ainda mais tempo para a próxima.

Além disso, o software Logopress3™ possui um recurso poderoso e específico para a **definição de furos**. Com apenas alguns cliques do mouse, o tempo de dimensionamento é reduzido significativamente.



RECURSOS

PROJETO DE MATRIZES

Assistente de Construção do Ferramental

- Recurso de inserção de componentes e submontagens específico para projetos de ferramental
- Chapas personalizáveis
- Configuração personalizável da ferramenta
- Gerenciamento automático de relações
- Biblioteca de materiais personalizável
- Definição personalizável do tratamento térmico

Biblioteca de Componentes Padrão

- Assistente de seleção
- Padronização automática
- Editar definição
- Biblioteca personalizável
- Gerenciamento automático de relações
- Criação automática de furos
- Visualização com OpenGL
- Gerenciamento de Eletroerosão
- Diversos furos customizados e multietapas

Fixação de Punções

- Punções de corte, dobra e conformação
- Reconhecimento automático de chapas
- Gerenciamento de cunhagem
- Executa todos os cortes em todas as chapas
- Gerenciamento do espaço de trabalho da ferramenta
- Gerenciamento de tipos de alívio
- Armazena as preferências do usuário

Tabelas de Furos

- Exibição de furação frontal e traseira em única tabela
- Descrição automática, completa e detalhada de cada furo, assim como o seu posicionamento em XY e o componente que vai nesse furo

DESDOBRAMENTO

- Análise de dobras automática
- Gerenciamento personalizável e flexível do limite permissível de dobra
- Desdobramento total ou parcial
- Gerenciamento do retorno elástico, reforço, flange, cisalhamento e da espessura não-constante

PLANIFICAÇÃO

- Busca automática de dobras
- Gerenciamento da espessura do material
- Gerenciamento personalizável e flexível do limite permissível de dobra
- Biblioteca de materiais personalizável
- Seleção do centro de estampagem e da direção de estampagem
- Seleção da direção de alimentação
- Definição das áreas de fixação

CRIAÇÃO DE TIRAS

- Gerenciamento de múltiplas peças
- Otimização do nesting
- Planilha do Excel com informações importantes para o dimensionamento
- Recursos de arrastar e soltar
- Janelas de auxílio
- Inserir/deletar estágios de dobras e estampagem
- Informações sobre o uso do material e força
- Centro de cálculo de força global e local
- Gerenciamento do retorno elástico
- Associatividade com o processo de Desdobramento/Planificação
- Visualização com OpenGL
- Criação automática de punções internas
- Poderoso assistente para criação de punções
- Padronização de punções

DESDOBRAMENTO

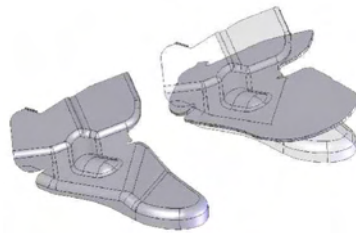


Com apenas alguns cliques do mouse você pode desdobrar sua peça e então modelar os estágios intermediários que permitirão definir os passos do seu processo de dobra. Isto pode ser feito a partir de um modelo nativo do SolidWorks ou de um modelo importado, sem prepará-lo de qualquer modo específico.

Estes recursos de desdobramento podem ser facilmente editados. Deste modo, você pode alternar de um desdobramento total para um desdobramento parcial, alterar o valor do ângulo do desdobramento parcial, gerenciar as opções de retorno elástico, o limite de dobra, etc.

PLANIFICAÇÃO

A função de Planificação do Logopress3™ permite que o usuário defina rapidamente o branco inicial de peças tridimensionais. Podem ser utilizados modelos nativos do SolidWorks ou modelos importados.



A função de Planificação auxilia tanto no estágio de dimensionamento como no projeto da ferramenta, além de minimizar o tempo de desenvolvimento das tiras. O tamanho da malha pode ser automaticamente determinado, mas também pode ser ajustado se o usuário preferir.

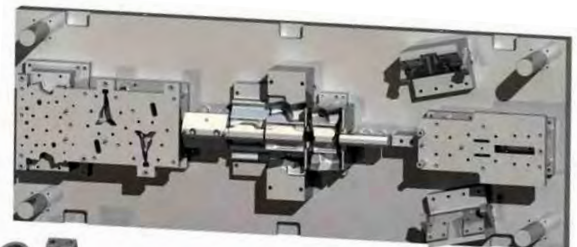
Não é preciso ser um engenheiro mecânico com habilidades em análises de elementos finitos para usar o módulo de planificação do Logopress3™, pois sua interface é muito amigável.

CRIAÇÃO DE TIRAS

O módulo para criação de tiras pode ser utilizado tanto para matrizes progressivas como para estampagem única. Isso permite o rápido modelamento da forma real da tira sólida, de maneira muito fácil e lógica.

O módulo do Logopress3™ para criação de tiras pode ser iniciado a partir de um branco e um processo de dobras que foi primeiramente definido utilizando as ferramentas de Desdobramento e Planificação do Logopress3™ ou a partir de dados importados fornecidos pelos seus clientes ou parceiros.

Qualquer tipo de peça, mesmo aquelas com espessura não-constante, pode ser gerenciado. Também permite gerenciar múltiplas peças em uma mesma tira, sejam elas idênticas, espelhadas ou completamente diferentes.



ZA Les Salines 25115
Pouilley Les Vignes - FRANCE
www.logopress3.com



Certified Gold Product

ist
Sistemas

WWW.ISTSISTEMAS.COM.BR